



دستورالعمل صندوق‌های سدید با قفل لمسی اثر انگشتی



خدمات پس از فروش

☎ ۰۲۱-۹۱۳۰۳۷۱۳ (۱۹۴)

☎ ۰۹۳۳۸۶۱۹۱۱۹

☎ ۰۹۱۰۸۶۱۹۱۹۱

🌐 www.sadidsafe.com

مدل‌ها:



- مدل 350WFT
- مدل 430WFT
- مدل 460WFT
- مدل 460HFT
- مدل 430DFT
- مدل 700FT OAC
- مدل 1100FT OAC
- مدل 1400FT OAC

سیف باکس‌های سدید

سیف باکس‌های تولید شده توسط شرکت فناوران ایمن گستر سدید، نسل جدید این محصولات در ایران هستند.

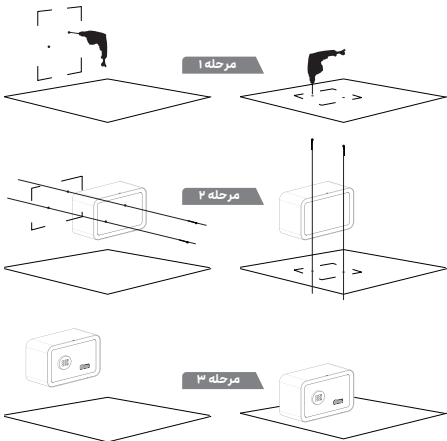
قفل این صندوق‌ها از نوع لمسی و رمز آن دیجیتال و همچنین اثر انگشتی می‌باشد.

در ساخت درب و بدنه این صندوق‌ها از ورق‌های فولادی با ضخامت بالا استفاده شده است.

لولای درب سیف باکس‌های سدید در فضای داخلی تعبیه شده است. امکان اتصال صندوق‌ها به زمین و دیوار با استفاده از رول بولت‌های فولادی فراهم است.

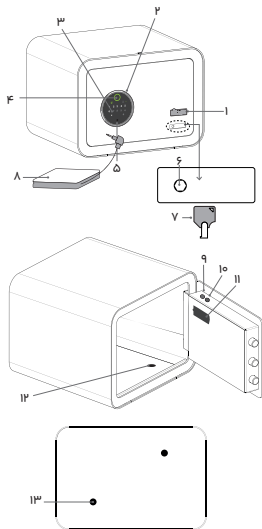
نحوه نصب صندوق به دیوار

نحوه نصب صندوق به زمین



{نصب در محل پایه‌ها می‌باشد}

اجزای تصویری صندوق



نما از پشت صندوق

- ۱- درپوش آهن‌ربایی
- ۲- دستگیره درب
- ۳- صفحه کلید لمسی
- ۴- سنسور اثر انگشت
- ۵- ورودی سوکت پاوربانک
- ۶- ورودی کلید اضطراری
- ۷- کلید اضطراری
- ۸- باتری پشتیبان (پاوربانک)
- ۹- دکمه ریست (سبز)
- ۱۰- دکمه اتصال به اپلیکیشن (قرمز)
- ۱۱- محفظه باتری
- ۱۲- محل نصب صندوق به زمین
- ۱۳- محل نصب صندوق به دیوار

راه اندازی برای مرتبه اول

سیف باکس های سدید به وسیله رمز عبور پیش فرض کارخانه و نیز با استفاده از کلید اضطراری (در برخی مدل ها) بازگشایی می شوند.

بازگشایی با رمز عبور و یا اثر انگشت

۱- ابتدا باتری ها را وارد پاور بانک نمایید.

۲- پاور بانک را به سوکت شارژ قفل واقع در زیر صفحه کلید قفل متصل نمایید تا قفل روشن شود.

- قفل روشن خواهد شد.

۳- سیف باکس های سدید با رمز کارخانه ۱۲۳۴ فعال می باشند.

۴- رمز ۱۲۳۴ را وارد نموده و کلید **#** را فشار دهید همچنین در حالت پیش فرض کارخانه، هر اثر انگشتی قفل صندوق را باز خواهد کرد.

- چراغ سبز دور حسگر اثر انگشت به رنگ سبز در خواهد آمد و همچنین علامت باز شدن قفل و کلمه **Right** به رنگ سبز نمایش داده خواهد شد.

۵- دستگیره دور قفل را در جهت حرکت عقربه های ساعت بچرخانید تا قفل باز شود.

۶- باتری های جدید را در محفظه باتری قرار گرفته در لبه داخلی بالای درب قرار دهید.

توجه: در نظر داشته باشید در صورت ورود رمز اشتباه قفل به رنگ قرمز در خواهد آمد و واژه **Error** به شما نمایش داده خواهد شد.

تغییر رمز عبور کاربر (با دسترسی محدود به باز کردن درب صندوق)

برای اعمال این تغییر در این سیف باکس نیازمند ورود به منو مدیریت هستید.

۱- ابتدا دکمه سبز روی درب صندوق را فشار دهید.

۲- پس از شنیدن پیغام صوتی دستگاه، رمز مدیریت ۱۲۳۴۵۶ را وارد نموده و کلید **##** را فشار دهید.

۳- کلید ۱ را فشار دهید.

۴- رمز جدید را بین ۱ الی ۸ رقم را وارد نموده و کلید **##** را برای تایید بفشارید.

۵- رمز را مجددا وارد نمایید.

۶- پیام صوتی انگلیسی به نشانه تایید و تکمیل فرآیند پخش خواهد شد.

توجه: برای حصول اطمینان، در حالی که درب صندوق باز است رمز جدید را یکبار امتحان نمایید!

افزودن اثر انگشت

برای اعمال این تغییر در این سیف باکس نیازمند ورود به منو مدیریت هستید.

۱- ابتدا دکمه سبز روی درب صندوق را فشار دهید.

۲- پس از شنیدن پیغام صوتی دستگاه، رمز مدیریت ۱۲۳۴۵۶ را وارد نموده و کلید **##** را فشار دهید.

۳- کلید ۲ را فشار دهید.

۴- انگشت خود را روی **حسگر اثر انگشت** قرار دهید و تا تأیید دستگاه این کار را تکرار نمایید.

- پیام صوتی انگلیسی به نشانه تأیید و تکیل فرآیند، پخش خواهد شد.

توجه: برای حصول اطمینان، در حالی که درب صندوق باز است اثر انگشت جدید را یکبار امتحان نمایید.

حذف اثر انگشت ها

برای اعمال این تغییر در این سیف باکس نیازمند ورود به منو مدیریت هستید.

۱- ابتدا دکمه سبز روی درب صندوق را فشار دهید.

۲- پس از شنیدن پیغام صوتی دستگاه، رمز مدیریت ۱۲۳۴۵۶ را وارد نموده و کلید **##** را فشار دهید.

۳- کلید ۳ را فشار دهید.

- اثر انگشت ها با موفقیت حذف خواهند شد.

تغییر رمز عبور مدیر (با امکان ورود به پنل مدیریت و ثبت تغییرات)

برای اعمال تغییرات در این سیف باکس نیازمند ورود به منو مدیریت هستید.

۱- ابتدا دکمه سبز روی درب صندوق را فشار دهید.

۲- پس از شنیدن پیغام صوتی دستگاه، رمز مدیریت ۱۲۳۴۵۶ را وارد نموده و کلید **##** را فشار دهید.

۳- کلید ۴ را فشار دهید

۴- رمز جدید را بین ۱ الی ۸ رقم را وارد نموده و کلید **##** را برای تایید بفشارید.

۵- رمز را مجددا وارد نمایید.

۶- پیام صوتی انگلیسی به نشانه تایید و تکمیل فرآیند پخش خواهد شد.

نکته مهم امنیتی

توجه داشته باشید حتما پس از تکمیل راه اندازی اولیه صندوق، برای خروج از تنظیمات کارخانه و ارتقاء سطح امنیتی قفل، تمامی رمز ها (رمز کاربر، رمز مدیر) را تغییر داده و همچنین یک اثر انگشت تعریف نمایید.

حالت باز کردن صندوق

برای اعمال تغییرات در این سیف باکس نیازمند ورود به منو مدیریت هستید.

۱- ابتدا دکمه سبز روی درب صندوق را فشار دهید.

۲- پس از شنیدن پیغام صوتی دستگاه، رمز مدیریت ۱۲۳۴۵۶ و یا رمز جدید مدیریت را وارد نموده و کلید **##** را فشار دهید.

۳- کلید ۵ را فشار دهید.

۴- برای بازگشایی در حالت عادی کلید ۱ و بازگشایی در حالت امن کلید ۲ را بفشارید.

توجه: در حالت بازگشایی عادی، قفل با وارد نمودن اثر انگشت و یا رمز صحیح باز خواهد شد، اما در حالت ایمن، ورود هم رمز و هم اثر انگشت صحیح الزامی است.

تغییر زبان گویای صندوق

- برای اعمال تغییرات در این سیف باکس نیازمند ورود به منو مدیریت هستید.
- ۱- ابتدا دکمه سبز روی درب صندوق را فشار دهید.
 - ۲- پس از شنیدن پیغام صوتی دستگاه، رمز مدیریت ۱۲۳۴۵۶ و یا رمز جدید مدیریت را وارد نموده و کلید **##** را فشار دهید.
 - ۳- کلید ۶ را فشار دهید.
 - ۴- برای انتخاب زبان انگلیسی کلید ۱ و انتخاب زبان چینی کلید ۲ را بفشارید.

خروج از منو مدیریت

- برای خروج از منو مدیریت کلید ****** را بفشارید.

باز کردن صندوق

- ۱- رمز عبور را وارد نموده و دکمه **##** را بفشارید (و یا انگشت مورد نظر را بر روی حسگر بالای قفل قرار دهید)
- ۲- چراغ سبز روشن و درب باز خواهد شد.
- ۳- دستگیره دور قفل را به جهت حرکت عقربه‌های ساعت بچرخانید تا درب باز شود.



بستن صندوق



۱- درب را ببندید.

۲- دستگیره را بر خلاف جهت عقربه‌های ساعت بچرخانید.

آلارم رمز اشتباه

در صورت ورود رمز اشتباه برای سه بار متوالی و یا ورود اثر انگشت برای شش بار متوالی، آلارم ورود رمز اشتباه فعال خواهد شد.

توجه: ورود رمز و یا اثر انگشت صحیح آلارم هشدار را غیر فعال می‌نماید.

آلارم شوک و ضربه

۱- صفحه کلید را لمس کنید تا روشن شود.

۲- دکمه **##** را بفشارید.

۳- سنسورهای شوک و ضربه فعال شده اند و در صورت ورود شوک یا ضربه به صندوق، آلارم به صدا در خواهد آمد.

توجه: ورود رمز و یا اثر انگشت صحیح، آلارم هشدار را غیر فعال می‌نماید.

تعویض باتری

در صورت شنیده شدن پیام صوتی **Battery is Low** (باتری ضعیف است) و یا باز نشدن صندوق و کم رنگ شدن صفحه نمایش، باتری‌های قفل را از محفظه مشکی رنگ سمت چپ داخل درب صندوق تعویض نمایید.

بازگشت به تنظیمات کارخانه

- ۱- دکمه سبز رنگ داخل درب را به مدت ۵ ثانیه فشار داده و نگه دارید.
- ۲- جمله **Factory Settings are Restore successfully** به معنای تنظیمات کارخانه با موفقیت بازنشانی شد را خواهید شنید.
- ۳- قفل با موفقیت به تنظیمات کارخانه بازگشته است.

اطلاع و هشدار

- ۱- دفترچه راهنما و پاوربانک را در داخل صندوق قرار ندهید.
- ۲- در صورت عدم استفاده از صندوق برای مدت طولانی، باتری‌ها را از قفل خارج نمایید تا از خرابی سیستم الکترونیکی قفل، جلوگیری بعمل آید.
- ۳- در صورت نصب صندوق به دیوار، از استحکام و ایمن بودن دیوار، اطمینان حاصل نمایید.

Impact and Movement Alarm Activation

- 1- Touch the screen to light up the keys.
- 2- Press **#**.
- 3- The sensors are now activated; the alarm will sound if the safe is moved or shaken.

Note: The alarm stops when the correct password or fingerprint is entered.

Battery Replacement

- 1- If the voice prompt says "**Battery is Low**," the batteries need replacing.
- 2- Place new batteries in the compartment on the upper left edge inside the door.

Reset to Factory Setting

- 1- Press and hold the **Green Button** inside the upper left edge of the safe door for **5 seconds**.
- 2- You will hear, "**Factory Settings are restored successfully**."
- 3- The system will be reset to default.

Cautions & Further Information:

1. Do not place the user manual and power bank inside the Safe Box.
2. If the safe is not used for an extended period, remove the batteries from the lock to prevent damage to the electronic lock system.
3. Please make sure of the strength and safety of the wall or the Ground Before installing the Safe Box.

Exiting the Management Menu

Press * to exit the management menu.

Opening the safe

- 1- Enter the password and press the # key (or place the desired finger on the sensor above the lock)
- 2- The green light will turn on, and the door will open.
- 3- Rotate the handle around the lock clockwise to open the door.



Closing the Safe Box

1. Close the door
2. Rotate the lock handle counter clockwise to lock the door



Wrong Password Alarm

- 1- Entering the wrong password three times in a row will trigger a 1 minute alarm.
- 2- If six incorrect fingerprints are detected, the alarm will also sound for 1 minute.

Note: The alarm stops when the correct password or fingerprint is entered.

- 3- Press **4**.
- 4- Enter the new admin password (**1-8** digits) and press **#** to confirm.
- 5- Re-enter the new password.
- 6- An English voice message will confirm the change.

Important Security Tip!

Please make sure to change all passwords (User password, Admin password) and also set up a finger print after completing the initial set up of the safe. This will exit the default factory setting & enhance the security level of the lock.

Opening Modes

- 1- Press the **Green Button** inside the upper right of the safe door.
- 2- Enter the admin code **123456** or your new admin code and press **#**.
- 3- Press **5**.
- 4- Press **1** for normal mode or **2** for secure mode.

Note: in the safe mode you need to enter both finger print & password but in normal mode, one of them will open the safe.

Changing the Safe's Voice Language

- 1- Press the **Green Button** inside the upper right of the safe door.
- 2- Enter the admin code **123456** or your new admin code and press **#**.
- 3- Press **6**.
- 4- Press **1** for English or **2** for Chinese.

- 4- Enter the new password (**1-8** digits) and press **#** to confirm.
- 5- Re-enter the new password.
- 6- An English voice message will confirm the change.

Note: For assurance, while the safe box door is open, test the new password once!

Adding a Fingerprint

- 1- Press the **Green Button** inside the upper left of the safe door.
- 2- After hearing the voice prompt, enter the admin code **123456** and press **#**.
- 3- Press **2**.
- 4- Place your finger on the fingerprint sensor.
- 5- An english voice message will confirm the addition.

Note: For assurance, while the safe box door is open, test the new password once!

Deleting Fingerprints

- 1- Press the **Green Button** inside the upper right of the safe door.
 - 2- After hearing the voice prompt, enter the admin code **123456** and press **#**.
 - 3- Press **3**.
- All fingerprints will be successfully deleted.**

Changing Admin Password (Management Access)

- 1- Press the **Green Button** inside the upper right of the safe door.
- 2- After hearing the voice prompt, enter the admin code **123456** and press **#**.

Initial setup

Sadid safe boxes will only be initially opened by using Factory default Password, default finger prints & Also Master Key in some Models.

Unlocking with Password or Fingerprint

- 1- Insert the required batteries into a power bank.
- 2- Connect the power bank to the lock's charging port located under the lock's touch keypad to power on the lock.
- 3- The lock will be activated.
- 4- Sadid safes are set to factory code **1234**.
- 5- Enter **1234** and press **#**. By default at this point, any fingerprint will unlock the safe.
- 6- The fingerprint sensor light will turn green, and the lock will display "**Right**" in green.
- 7- Turn the handle clockwise to unlock.
- 8- Place new batteries in the battery compartment on the upper right edge inside the door.

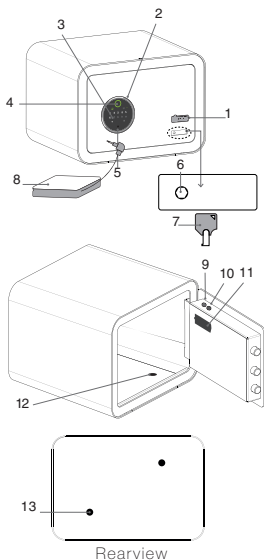
Note: If an incorrect password is entered, the lock will display red, and "**Error**" will be shown.

Changing The Password (Default user with Limited Access)

- 1- Press the **Green Button** inside the upper right of the safe door.
- 2- After hearing the voice prompt, enter the admin code **123456** and press **#**.
- 3- Press **1**.

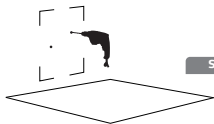
Components:

1. Magnetic Cover
2. Door Handle
3. Touch Key Pad
- 4- Finger Print Sensor
5. Power Bank Input
6. Emergency Keys Input
7. Emergency Key
8. Power Bank
9. Reset Button
10. Application Connection Button
11. Battery Compartment
- 12- Ground Installation Point
13. Wall Installation Point

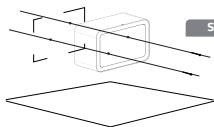


Wall Installation Method

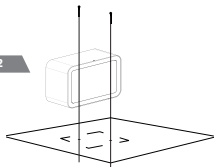
Ground Installation Method



Step 1



Step 2



Step 3



From under the
foundations

Models:

- Model 350WFT
- Model 430WFT
- Model 460WFT
- Model 460HFT
- Model 430DFT
- Model 700 FT OAC
- Model 1100 FT OAC
- Model 1400 FT OAC



Sadid Safe boxes

Sadid safe security Innovators are the new generation of these products in Iran.

The construction of the doors and bodies of these safes involves the use of high-thickness steel sheets.

The hinges of the fireproof safes from Sadid are installed in the interior space.

The possibility of connecting the safes to the ground is provided through the use of steel roll bolts.



Sadid Safe Box with Touch Fingerprint Lock



Customer Services

☎ 021-91303713(194)

☎ 09338619119

☎ 09108619191

🌐 www.sadidsafe.com